

OCUPADOS SILVICULTURA Y EXPLOTACIÓN FORESTAL

Estadística: [OCUPADOS SILVICULTURA Y EXPLOTACIÓN FORESTAL](#)

Enlace permanente (Permalink): <https://tematicas.org/M1/1h21302/>

Notas: **ACTUALIZA: ÁREA MERCADO LABORAL.**

Fuente: **INE (CNAE-09).**

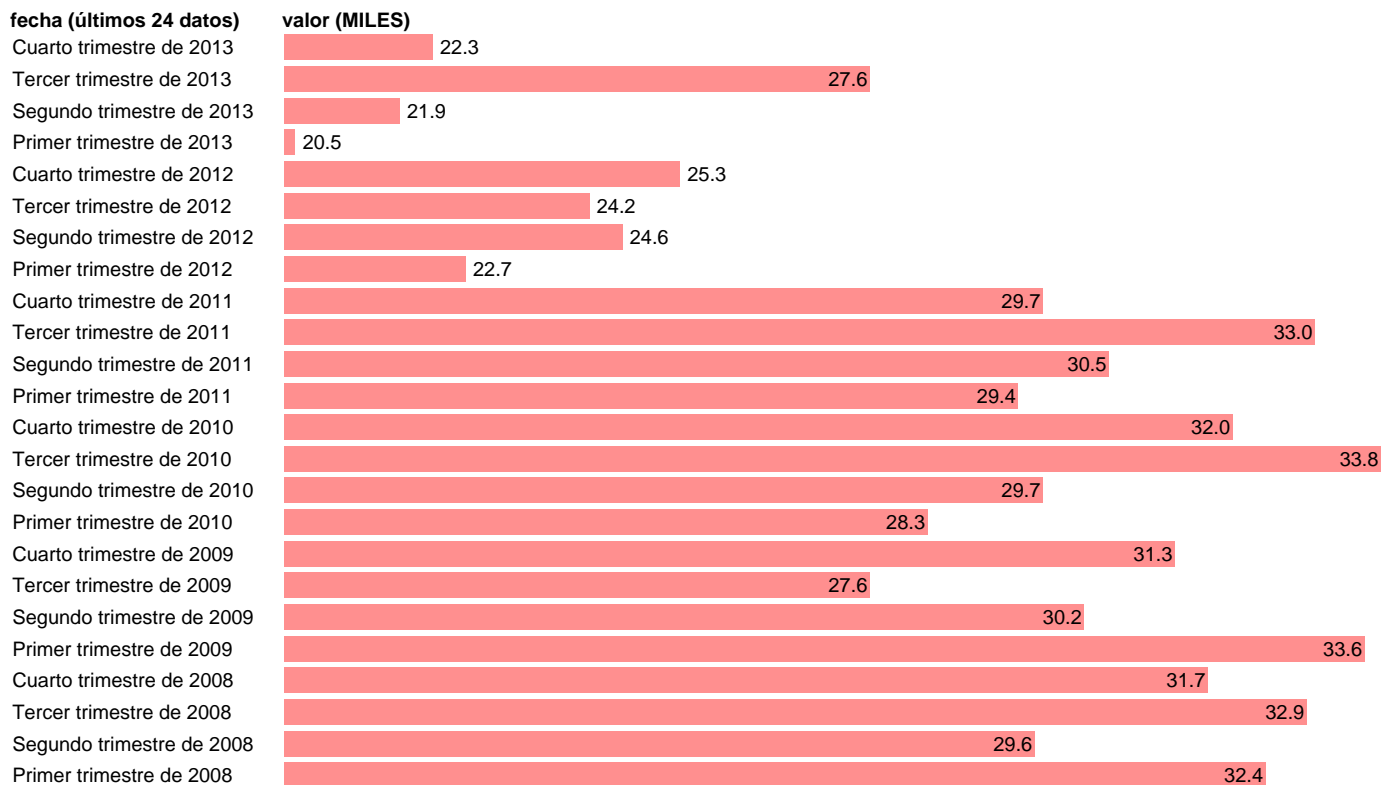
Frecuencia: **Trimestral.**

Unidades: **MILES.**

Datos disponibles desde **Primer trimestre de 2008** hasta **Cuarto trimestre de 2013.**

Valor más alto alcanzado en Tercer trimestre de 2010: **33.8.**

Valor más bajo alcanzado en Primer trimestre de 2013: **20.5.**



[Pulse aquí](#) para acceder a los datos completos actualizados y a la representación gráfica estadística.