

## ASALARIADOS CONSTRUCCIÓN DE EDIFICIOS

Estadística: [ASALARIADOS CONSTRUCCIÓN DE EDIFICIOS](#)

Enlace permanente (Permalink): <https://tematicas.org/M1/1v30208/>

Notas: **ACTUALIZA: ÁREA MERCADO LABORAL**

Fuente: **INE (CNAE-09).**

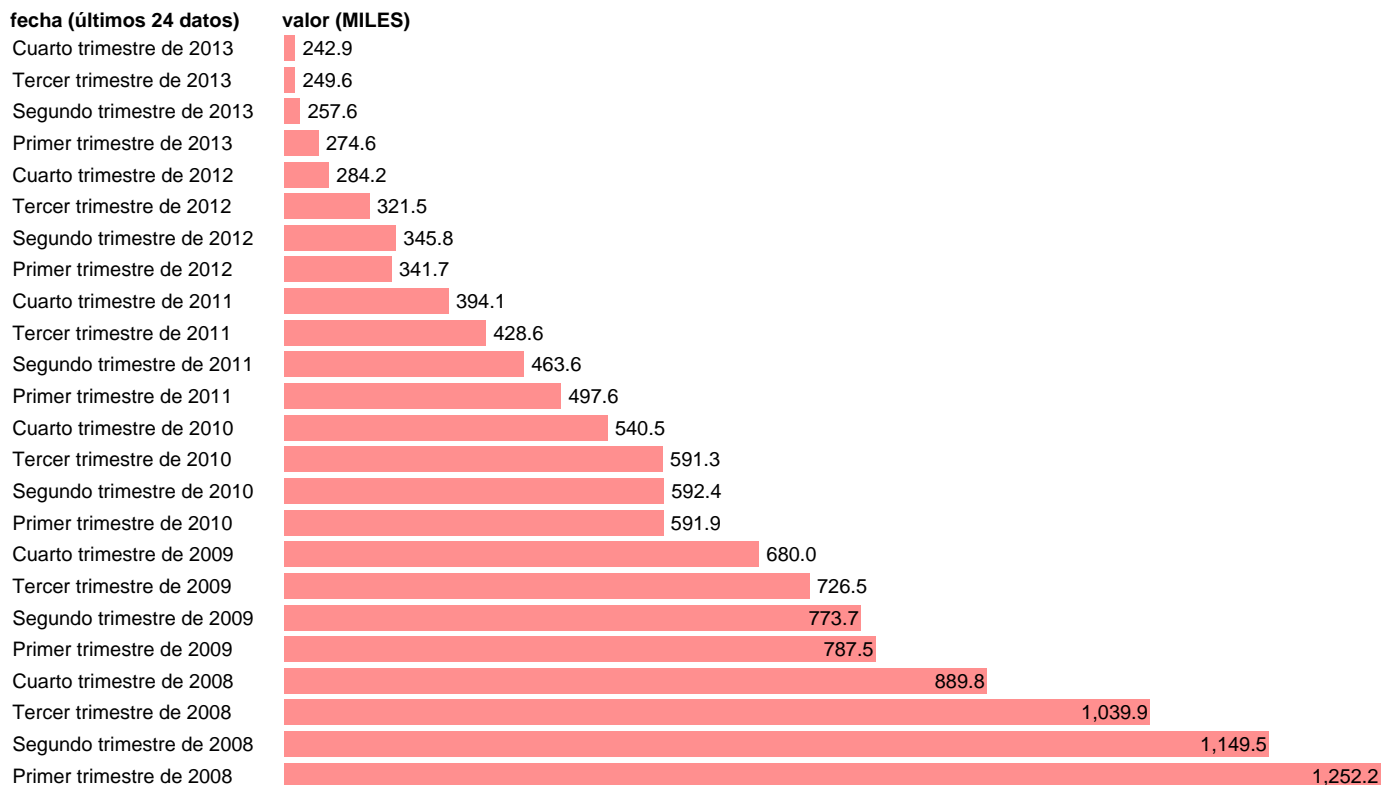
Frecuencia: **Trimestral.**

Unidades: **MILES.**

Datos disponibles desde **Primer trimestre de 2008** hasta **Cuarto trimestre de 2013.**

Valor más alto alcanzado en Primer trimestre de 2008: **1252.2.**

Valor más bajo alcanzado en Cuarto trimestre de 2013: **242.9.**



[Pulse aquí](#) para acceder a los datos completos actualizados y a la representación gráfica estadística.